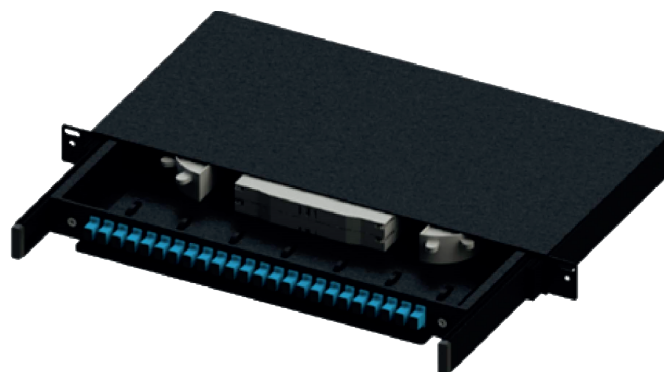


## DISTRIBUIDOR DE FIBRA OPTICA – ODF SERIES



### Descripción

La serie de ODFs, ALT-ODFGSERIE se utiliza como equipo terminal de cable de fibra óptica para cableado, fijación, fusión y distribución de fibra óptica.

### Características

- Sujeción de cables y sistema de fijación de elementos de fuerza.
- Panel adaptador intercambiable adecuado para varios adaptadores.
- Marcado claro del número de fibra en el panel del adaptador y para pigtailed.
- Frente de acrílico.

### Especificaciones técnicas

<u>Parámetro</u>	<u>Valor</u>
Adaptador aplicable	SC, FC, ST, duplex SC, duplex LC, quadplex LC, etc.
Max. Capacidad	12 fibras, 24 fibras, 36 fibras, 48 fibras, 72 fibras, 96 fibras, etc.
Material	Aluminio o acero laminado en frío
Color	Negro, blanco o gris
Dimensiones	482(W)*250(D)*44(H)mm
Método de instalación	Montaje en rack de 19"
Capacidad por bandejas de empalme	24 fibras/bandeja
Embalaje para 1U	Cantidad 5pcs/cartón
	Peso bruto 19.2kgs/cartón
	Tamaño del cartón 53*30*40cm